

AUTOEVALUACIÓN INTERNA FAMILIAS 2016

Por tercer curso consecutivo, Equipo Directivo del colegio realiza una auditoria con las familias realizar un balance de la gestión y funcionamiento del centro. Para ello, hemos pensado en la necesidad de pulsar la opinión de las familias para conocer sus inquietudes, sugerencias y opiniones e intentar dar una respuesta positiva a aquellos aspectos en los que podamos mejorar o potenciar dentro de la autonomía que legalmente se nos concede.

Hemos citado aleatoriamente a dos familias de cada clase para recoger aquellos aspectos que las familias consideran más relevantes.

Inicialmente les presentamos los siguientes temas a tratar:

1. *EQUIPO DIRECTIVO*
2. *CONVIVENCIA*
3. *SERVICIOS*
4. *REUNIONES GENERALES: TUTORÍAS*
5. *ASPECTOS PEDAGÓGICOS Y DIDÁCTICOS*
6. *SALIDAS, ACTIVIDADES COMPLEMENTARIAS*
7. *AMPA*
8. *EQUIPO DE ORIENTACIÓN*
9. *CONSERJES - ADMINISTRATIVO*
10. *INSTALACIONES*
11. *MEJORAS*

FORMULARIO ON LINE

Este curso hemos querido ampliar la auditoria y dar la posibilidad a todos los padres y madres interesados en dar su opinión mediante un sencillo formulario on line.

Se han recabado 97 respuestas, lo que viene a ser aproximadamente un 22% del censo de padres y madres del colegio.

RESULTADOS ENTREVISTAS CON LAS FAMILIAS

En general la mayoría de las familias están satisfechas o muy satisfechas con el centro y su funcionamiento y en particular con el personal que atiende al alumnado: profesorado, ATEs, porteras, administrativo, equipos de orientación, monitores de madrugadores, comedor y/o extraescolares, así como la junta directiva de la AMPA.

La mayoría de las familias han coincidido en reseñar algunos aspectos comunes:

- Valoran muy positivamente que el centro realice actividades complementarias en ocasiones especiales: Navidad, día de la paz, carnavales, proyectos anuales, jornadas culturales, festivales, día de la familia, graduaciones, etc.
- Consideran asimismo positiva la ampliación del horario de entradas y salidas de aquellas familias que tienen hijos en ambos edificios para facilitar el traslado: programa hermanitos.
- Se exige mayor puntualidad en la apertura del centro y que se ajuste al horario de 08:50 horas programado. Igualmente se solicita evitar que los días de lluvia los alumnos permanezcan en el patio en las entradas hasta la hora de entrada.
- Se incide en la necesidad por parte del profesorado de moderar los deberes y coordinar las tareas escolares con el profesorado que imparte clase en la misma aula.
- Se valora muy positivamente las salidas educativas y culturales, las actividades complementarias y excursiones que se realizan. Y nos animan a continuar o incluso incrementar este tipo de actividades y evitar las excepciones en cuanto a la participación de los alumnos.
- Nos felicitan por la utilización de los blogs de aula que existen en determinados grupos o especialidades, la comunicación fluida a través de la página web, las plataformas de redes sociales y el whatsapp.
- Se manifiesta la preocupación por el escaso horario asignado al centro en cuanto al Equipo de Orientación (psicólogo) y logopedia y que implica no poder atender convenientemente a todas las necesidades del alumnado.
- Bilingüismo: se manifiesta la preocupación en el área de Science sobre todos en los primeros cursos de Primaria por el nivel de exigencia y contenido y la impartición del 100% en inglés.
- Idiomas: potenciar y dar mayor importancia al lenguaje oral y conversación frente al lenguaje escrito. Se valora como muy positivo tener mayor carga horario de Inglés en Infantil.
- Se ve como positivo el trabajo por proyectos en infantil y se plantea incidir más en esta metodología en Primaria.

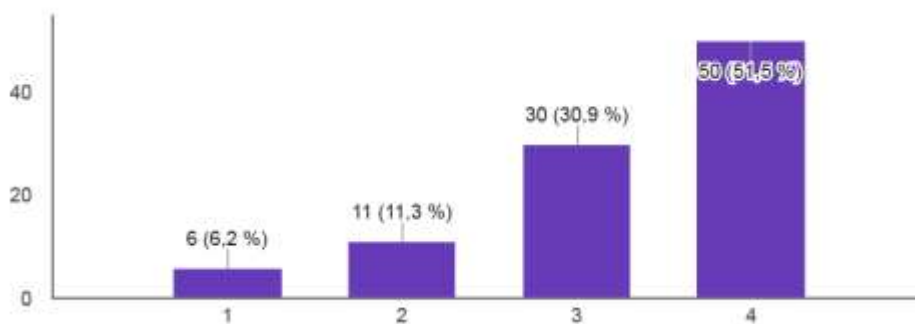
MEJORAS:

- La mayoría incide en la necesidad de mejorar del patio, incluyendo una zona cubierta para cobijarse los días de lluvia y frío en ambos edificios.
- Más papeleras para mantener el patio limpio.
- Baños limpios y accesibles para el alumnado.
- Mejorar las ventanas y la fachada del edificio.
- Mejoras generales en el equipamiento interior y en canastas y porterías.
- Pizarras digitales en todas las aulas del centro.
- Abrir la puerta de entrada del patio antes para evitar colas.
- Coordinar los deberes para que no se acumulen en determinados días y otros apenas tengan tareas. La mayoría de los padres y madres apuntan que se mandan demasiados deberes.
- Poder asistir a algunas actividades complementarias que realice el alumnado.
- Demasiado retraso en la atención por parte del orientador al alumnado que necesita una valoración. Debería tener más intervenciones para poder atender a todo el alumnado.
- Posibilitar que los tutores interinos y provisionales se mantuvieran todo el internivel con su grupo clase para evitar diferencias con el alumnado que tiene un tutor definitivo en el centro.
- Ampliar el horario de atención al público de secretaría para facilitar a los padres que trabajan entregar la documentación, becas, servicios, etc.
- Facilitar que toda la etapa de EI permanezca en el parvulario.

RESULTADO ENCUESTAS ON LINE: FORMULARIO

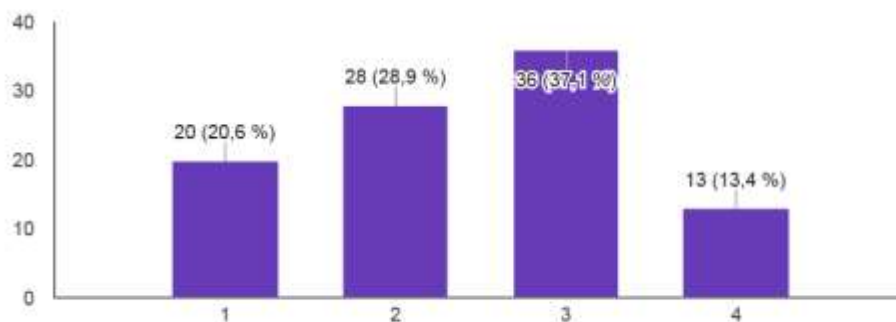
Grado de satisfacción con la actuación del Equipo Directivo: Informaciones generales del centro y/o servicios, atención prestada, página web.

(97 respuestas)



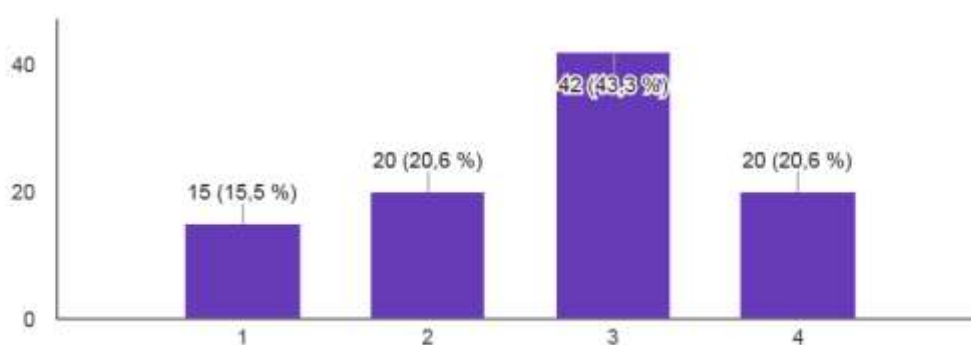
¿Considera que se producen muchos problemas de convivencia en el centro?

(97 respuestas)



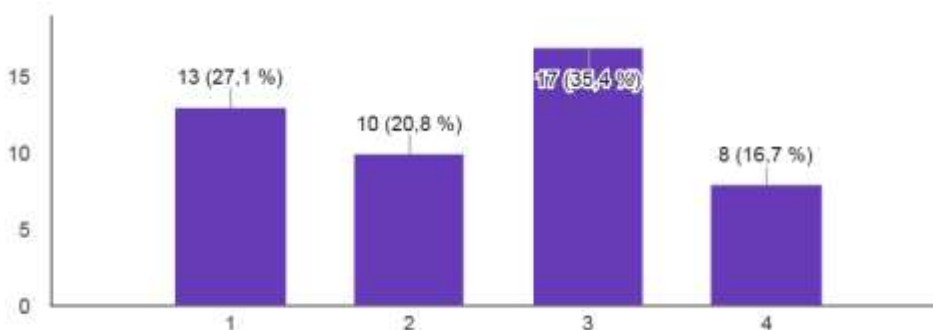
¿Considera adecuada la forma en que desde el centro se resuelven los conflictos que se producen?

(97 respuestas)



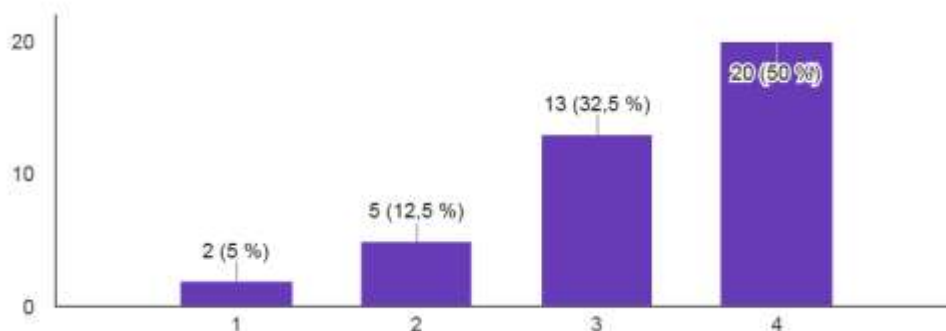
En caso de utilizar el servicio ¿Está satisfecho con el funcionamiento del comedor del centro?

(48 respuestas)



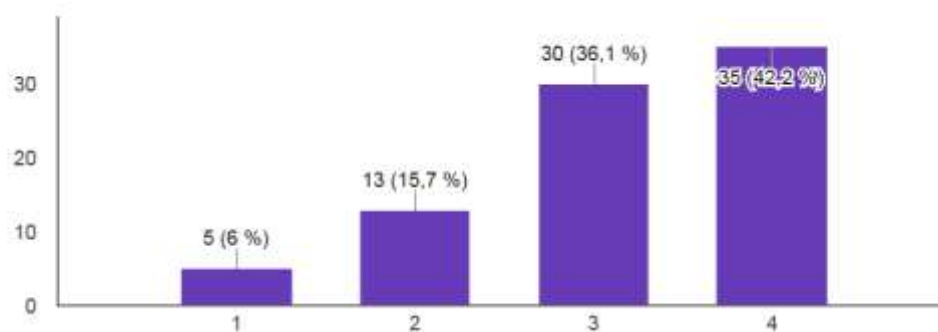
En caso de utilizar el servicio ¿Está satisfecho con el funcionamiento del programa Madrugadores del centro?

(40 respuestas)



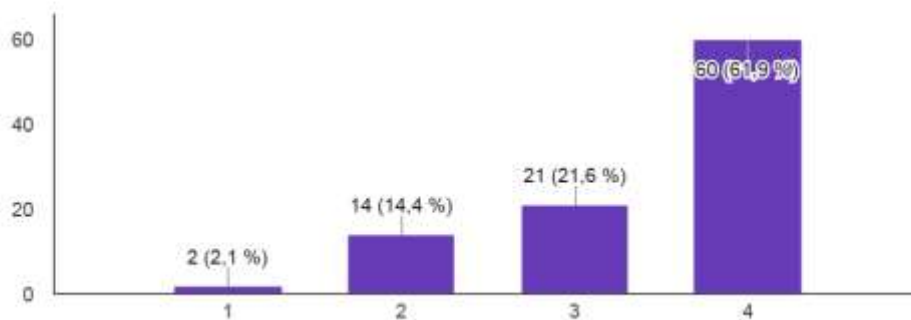
¿Está satisfecho con las actividades extraescolares que se realizan en el centro?

(83 respuestas)



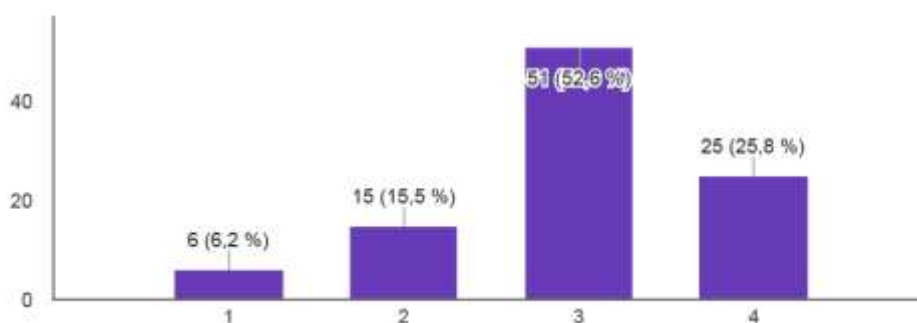
Las reuniones generales e individuales que se llevan a cabo con el/la tutor/a de su hijo o con el resto del profesorado ¿le parece que son adecuadas?

(97 respuestas)



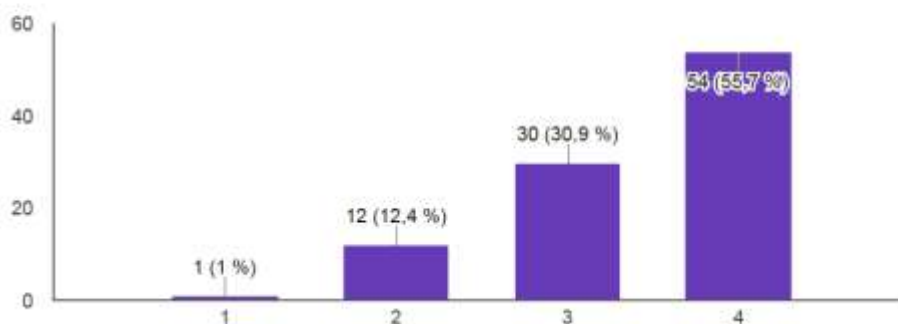
¿Qué opinión le merecen los aspectos pedagógicos y didácticos del centro: coordinación, materiales, nivel de exigencia e informes de evaluación?

(97 respuestas)



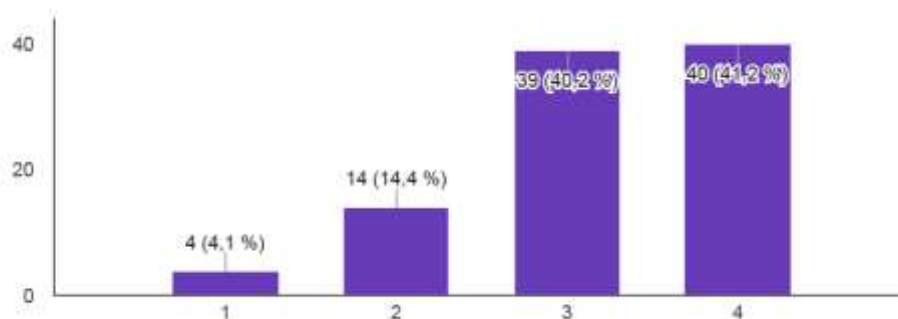
¿Se encuentra satisfecho con las salidas y actividades complementarias (en horario escolar) que se llevan a cabo desde el centro?

(97 respuestas)



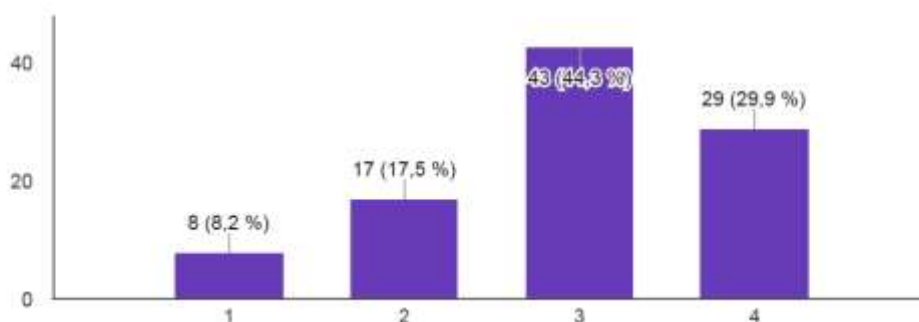
Esté o no asociado al AMPA del colegio ¿está satisfecho con las actuaciones que llevan a cabo?(informaciones, actividades y cuota para asociados)

(97 respuestas)



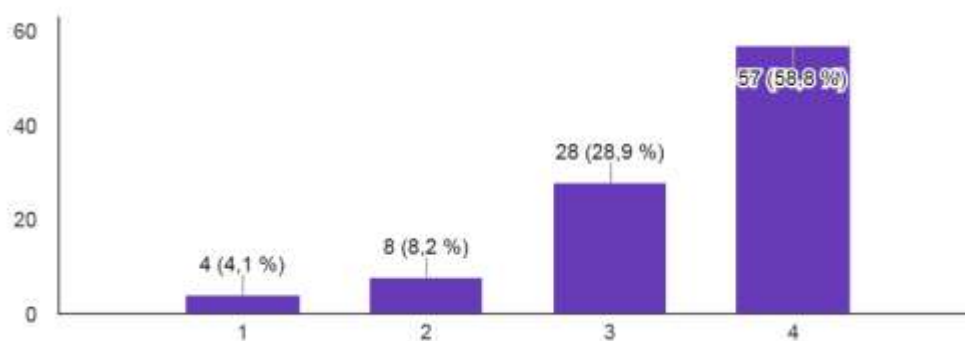
¿Está satisfecho con la actuación del Equipo de Orientación y Profesorado Técnico de Servicios a la Comunidad del centro?

(97 respuestas)



¿Son atendidos adecuadamente por los conserjes y administrativo del centro?

(97 respuestas)



¿Considera necesaria alguna mejora en las instalaciones del centro? (97 respuestas)

