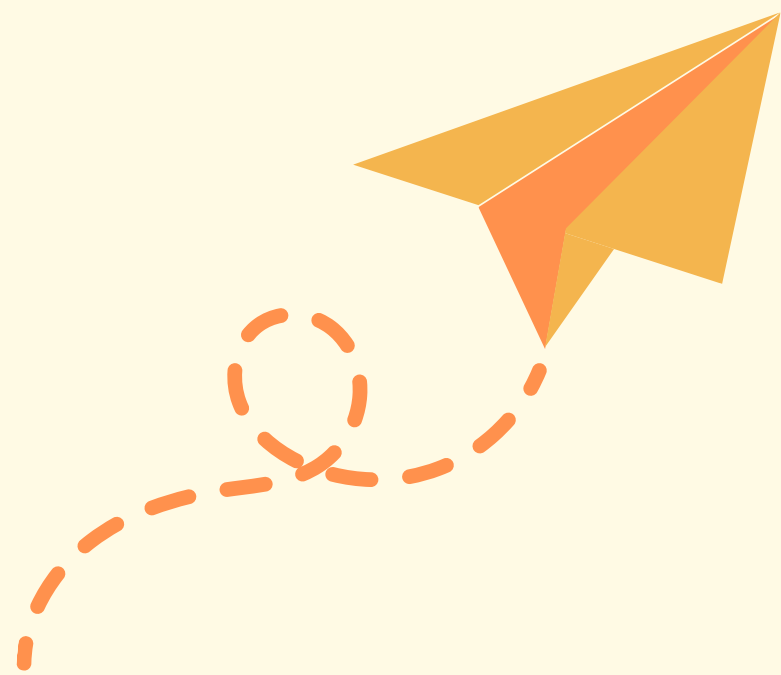




**Junta de
Castilla y León**
Consejería de Educación

EVALUACIÓN DIAGNÓSTICO EN EL CUARTO CURSO DE EDUCACIÓN PRIMARIA

INFORMACIÓN PARA LAS FAMILIAS



EVALUACIÓN DIAGNÓSTICO



Los días 29 y 30 de abril y 2 de mayo, todos los centros educativos realizarán una evaluación diagnóstico de las competencias adquiridas por su alumnado

Comprende la evaluación de:

Competencia lingüística
en español

Competencia lingüística en
lengua inglesa

Competencia matemática

FINALIDAD DE LAS PRUEBAS



La evaluación diagnóstica tiene una finalidad
FORMATIVA e **INFORMATIVA**

Los centros analizarán los resultados obtenidos y elaborarán propuestas de mejora



Las familias recibirán un informe individual del nivel de rendimiento en cada competencia



Los resultados no tienen implicaciones en las notas

CONTENIDO DE LAS PRUEBAS DE EVALUACIÓN

Pruebas

Competencia en comunicación lingüística en español

- Comprensión oral
- Comprensión escrita
- Expresión escrita

Competencia en comunicación lingüística en lengua inglesa

- Comprensión oral y escrita
- Expresión escrita

Competencia matemática

- Una única prueba



TEMPORALIZACIÓN DE LAS PRUEBAS



Abril						
L	M	X	J	V	S	D
1	2	3	4	5	6	7
8	9	10	11	12	13	14
15	16	17	18	19	20	21
22	23	24	25	26	27	28
29	30					

Lunes 29 de abril:

- Expresión escrita en lengua inglesa
- Comprensión escrita en español

Martes 30 de abril:

- Matemáticas
- Comprensión oral en español

Mayo						
L	M	X	J	V	S	D
		1	2	3	4	5
6	7	8	9	10	11	12
13	14	15	16	17	18	19
20	21	22	23	24	25	26
27	28	29	30	31		

Jueves 2 de mayo:

- Expresión escrita en español
- Comprensión oral y escrita en inglés

ORGANIZACIÓN DE LAS PRUEBAS

29 de abril	
TEMPORALIZACIÓN	PROCESO
15'	INSTRUCCIONES GENERALES
60'	COMUNICACIÓN LINGÜÍSTICA EN LENGUA INGLESA EXPRESIÓN ESCRITA
10'	CAMBIO DE COMPETENCIA
40'	COMUNICACIÓN LINGÜÍSTICA EN ESPAÑOL: COMPRENSIÓN ESCRITA
TOTAL: 125'	
30 de abril	
TEMPORALIZACIÓN	PROCESO
10'	INSTRUCCIONES GENERALES
50'	MATEMÁTICA
10'	CAMBIO DE COMPETENCIA
40'	COMUNICACIÓN LINGÜÍSTICA EN ESPAÑOL: COMPRENSIÓN ORAL
TOTAL: 110'	
2 de mayo	
TEMPORALIZACIÓN	PROCESO
10'	INSTRUCCIONES GENERALES
50'	COMUNICACIÓN LINGÜÍSTICA EN ESPAÑOL: EXPRESIÓN ESCRITA
10'	CAMBIO DE COMPETENCIA
50'	COMUNICACIÓN LINGÜÍSTICA EN LENGUA INGLESA COMPRENSIÓN ORAL Y ESCRITA
TOTAL: 120'	

INFORMACIÓN IMPORTANTE

El primer día de la realización de las pruebas (**29 de abril**) se entregará a cada alumno/a un formulario a cumplimentar por las familias.

Dicho formulario se debe entregar nuevamente al tutor/a, debidamente cumplimentado, al día siguiente (**30 de abril**)

ALUMNADO CON NECESIDADES ESPECÍFICAS



Los/as niños/ as con necesidades educativas específicas tienen derecho a la realización de adaptaciones en las pruebas (tiempos, espacios, acompañamientos individualizados,...)

Si vuestro/a hijo/a trabaja con adaptaciones curriculares significativas, se adecuarán los contenidos de la prueba a su nivel de competencia curricular.

RECURSO COMPLEMENTARIO



Acceso a charla informativa para familias dentro del Plan de formación para Madres y Padres y AMPAS de Castilla y León

